

中國文學系就業狀況

資料來源：教育部畢業滿1年、3年、5年流向調查

本系每年皆配合教育部畢業滿1年、3年、5年流向調查，近5年追蹤比率，各學制皆達5成以上。

根據近5年之統計數據，本系畢業生投入職場比率：學士班55%，碩士班64%，博士班93%；持續升學及進修比率：學士班33%，碩士班21%。

而就各學制職業類別分布，學士班、碩士班、博士班從事教育與訓練類、藝文與影音傳播類、政府公共事務類之比重較高，學士班除上述類別外，職業類別分布較為多元廣泛，碩博士班則較集中於教育與訓練類。

圖5.1.1 102-108學年度學士班畢業生就業狀況

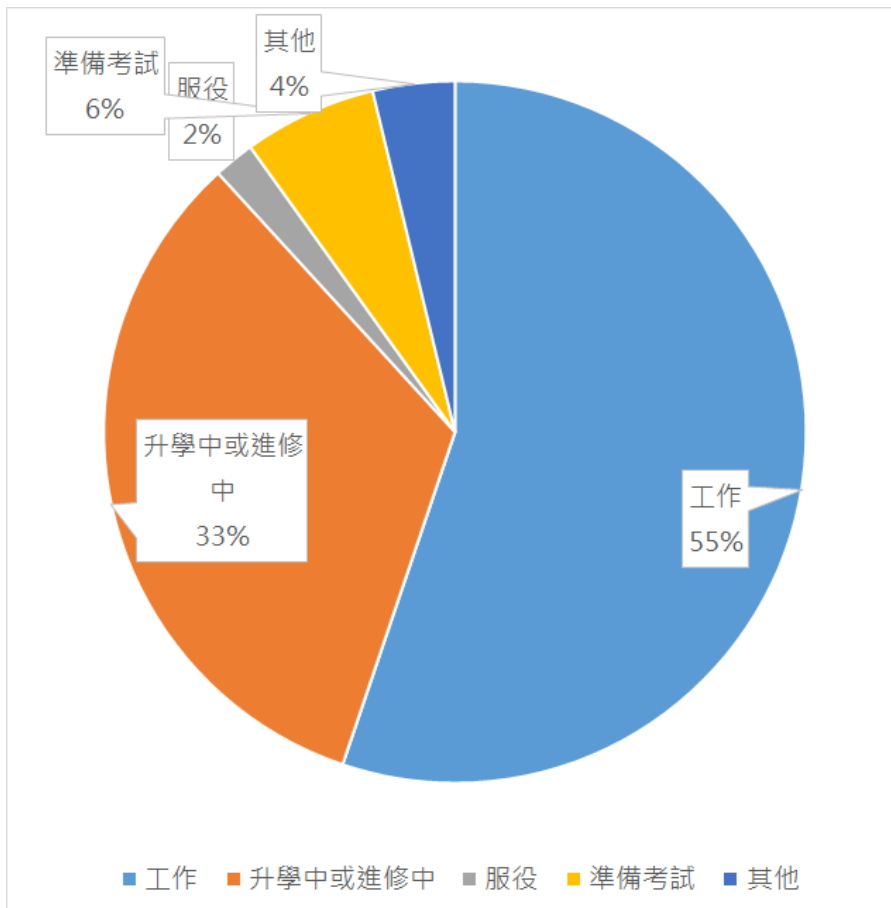


圖 5.1.2 102-108 學年度碩士班畢業生就業狀況

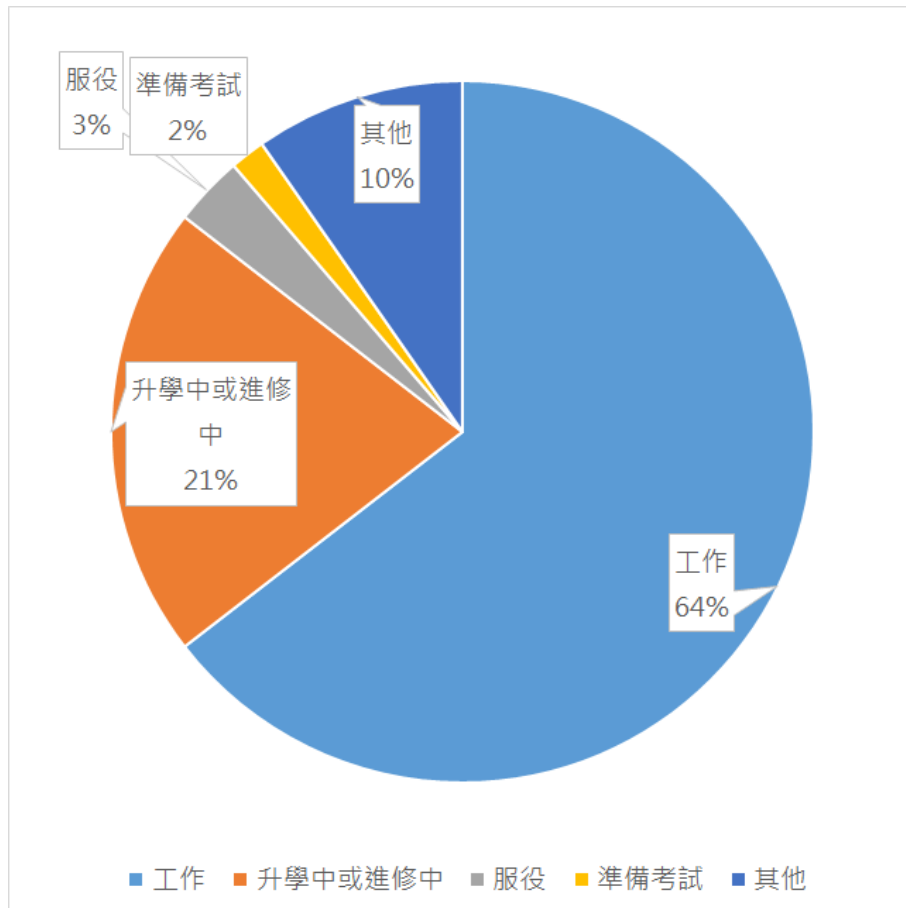


圖 5.1.3 102-108 學年度博士班畢業生就業狀況

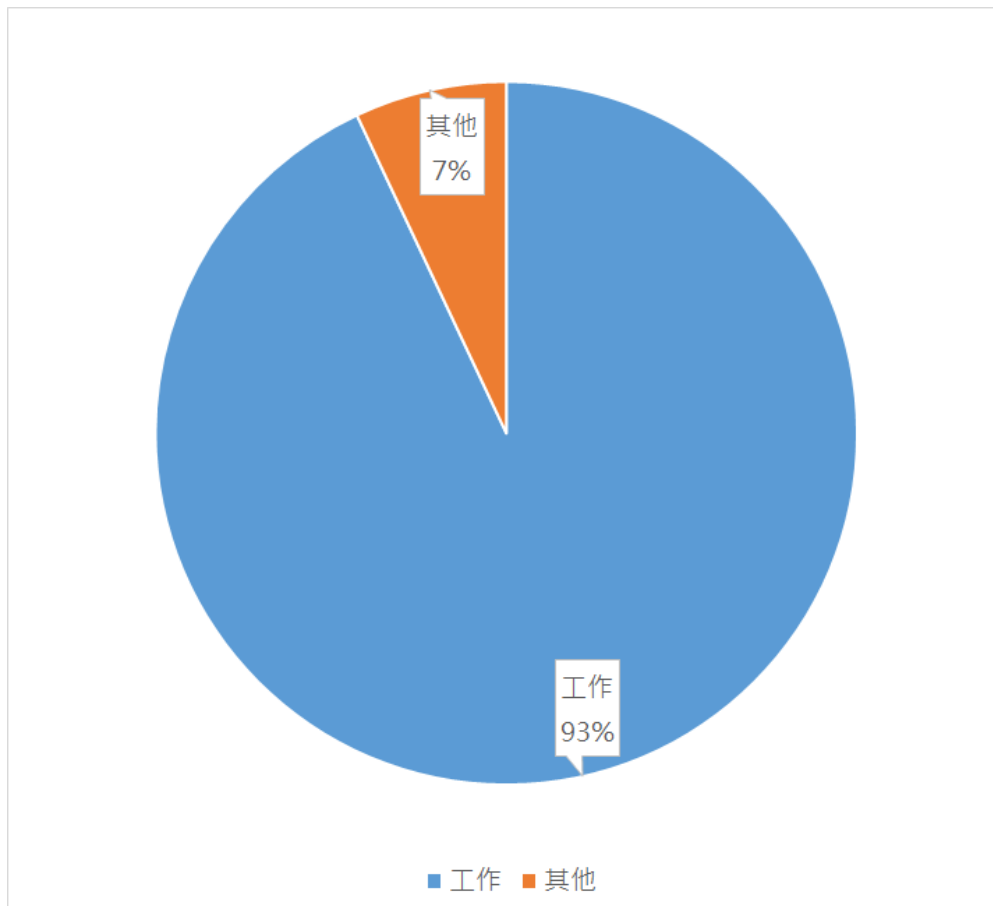


圖 5.2.1 102-108 學年度學士班畢業生職業類別分布

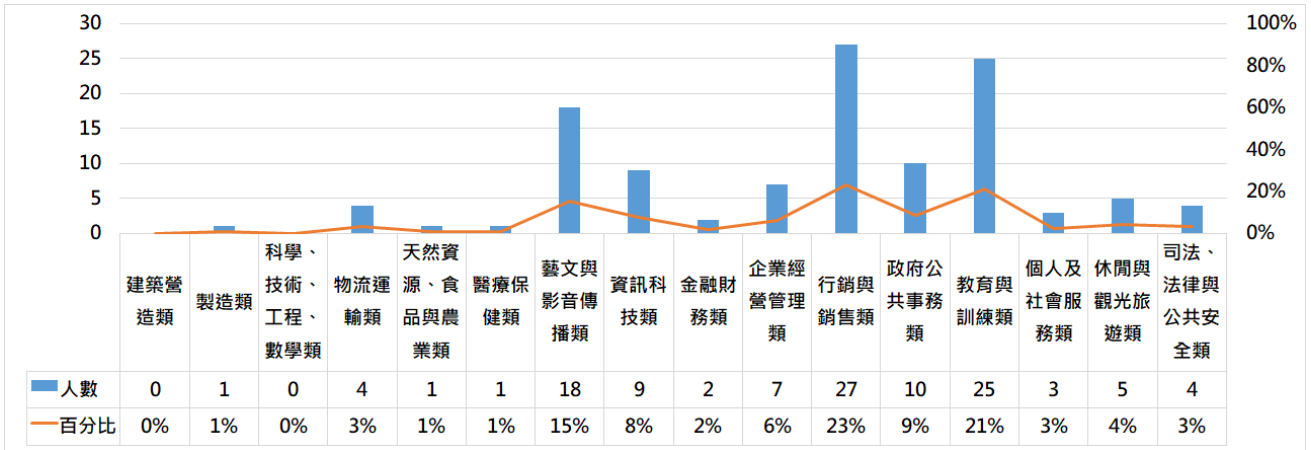


圖 5.2.2 102-108 學年度碩士班畢業生職業類別分布

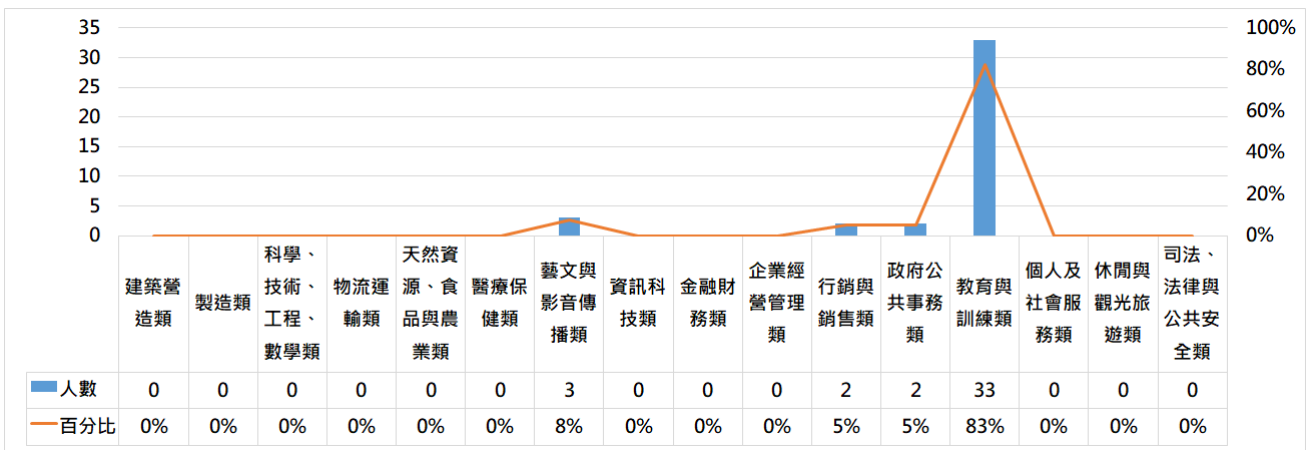


圖 5.2.3 102-108 學年度博士班畢業生職業類別分布

